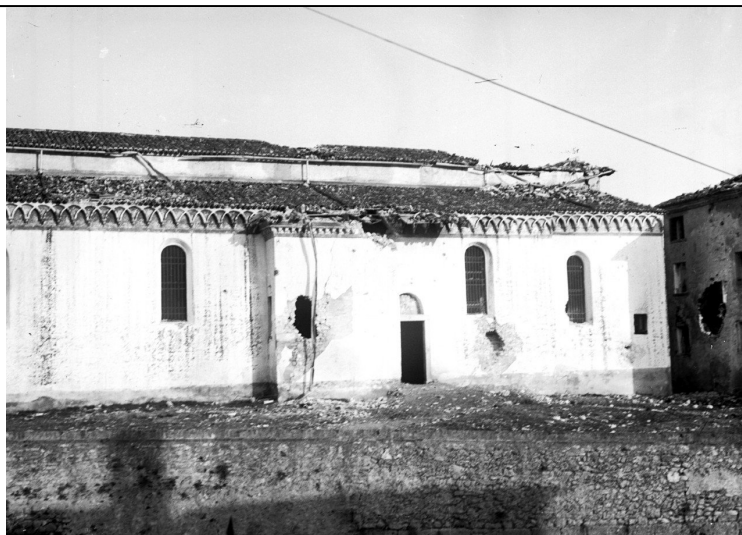


Scheda



CD - CODICI

TSK - Tipo scheda	F
LIR - Livello catalogazione	P
NCT - CODICE UNIVOCO	
NCTR - Codice Regione	05
NCTN - Numero catalogo generale	00346846
ESC - Ente schedatore	S234
ECP - Ente competente per tutela	S75

OG - BENE CULTURALE

AMB - Ambito di tutela MiBACT	storico artistico
CTG - Categoria	DOCUMENTAZIONE DEL PATRIMONIO ARCHITETTONICO
OGT - DEFINIZIONE BENE	
OGTD - Definizione	negativo
OGC - TRATTAMENTO CATALOGRAFICO	
OGCT - Trattamento catalografico	bene semplice
OGM - Modalità di individuazione	appartenenza ad una collezione o raccolta pubblica
OGR - Disponibilità del bene	bene disponibile

LC - LOCALIZZAZIONE GEOGRAFICO - AMMINISTRATIVA

PVC - LOCALIZZAZIONE	
PVCS - Stato	ITALIA

PVCR - Regione	Veneto
PVCP - Provincia	VE
PVCC - Comune	Venezia
LDC - COLLOCAZIONE SPECIFICA	
LDCT - Tipologia contenitore fisico	palazzo
LDCQ - Qualificazione contenitore fisico	statale
LDCN - Denominazione contenitore fisico	Palazzo Soranzo Cappello
LDCF - Uso contenitore fisico	ufficio
LDCU - Indicazioni viabilistiche	Santa Croce, 770
LDCM - Denominazione contenitore giuridico	Soprintendenza Belle Arti e Paesaggio per le province di Venezia, Belluno, Padova e Treviso
LDCG - Codice contenitore giuridico	S234
LDCS - Specifiche	Archivio fotografico
ACB - ACCESSIBILITA' DEL BENE	
ACBA - Accessibilità	si
LA - ALTRE LOCALIZZAZIONI GEOGRAFICO - AMMINISTRATIVE	
TLC - Tipo di localizzazione	luogo di provenienza/collocazione precedente
PRV - LOCALIZZAZIONE	
PRVS - Stato	ITALIA
PRVR - Regione	Veneto
PRVP - Provincia	VE
PRVC - Comune	Venezia
PRC - COLLOCAZIONE SPECIFICA	
PRCT - Tipologia contenitore fisico	palazzo
PRCN - Denominazione contenitore fisico	Palazzo Reale (ex)
PRCU - Indicazioni viabilistiche	San Marco, 63
PRCM - Denominazione contenitore giuridico	Soprintendenza Beni Ambientali e Architettonici del Veneto Orientale
PRD - DATI CRONOLOGICI	
PRDI - Riferimento cronologico/data inizio	1983-1984

PRDU - Data fine	2004
LA - ALTRE LOCALIZZAZIONI GEOGRAFICO - AMMINISTRATIVE	
TLC - Tipo di localizzazione	luogo di provenienza/collocazione precedente
PRV - LOCALIZZAZIONE	
PRVS - Stato	ITALIA
PRVR - Regione	Veneto
PRVP - Provincia	VE
PRVC - Comune	Venezia
PRC - COLLOCAZIONE SPECIFICA	
PRCT - Tipologia contenitore fisico	palazzo
PRCN - Denominazione contenitore fisico	Palazzo Ducale
PRCU - Indicazioni viabilistiche	San Marco, 1
PRCM - Denominazione contenitore giuridico	Soprintendenza ai Monumenti di Venezia
PRD - DATI CRONOLOGICI	
PRDI - Riferimento cronologico/data inizio	1918-1919
PRDU - Data fine	1983-1984
UB - DATI PATRIMONIALI/INVENTARI/STIME/COLLEZIONI	
UBF - UBICAZIONE BENE	
UBFP - Fondo	Archivio Fotografico Soprintendenza Belle Arti e Paesaggio per le province di Venezia, Belluno, Padova e Treviso
UBFS - Serie archivistica	Territori Liberati
INV - ALTRI INVENTARI	
INVN - Codice inventario	3465/1
INVD - Riferimento cronologico	1918-1919
INVA - Denominazione inventario	Gabinetto Fotografico. Protocollo Negativi 1838-6481
INVC - Collocazione	Venezia, Palazzo Ducale
AU - DEFINIZIONE CULTURALE	
AUT - AUTORE/RESPONSABILITA'	
AUTJ - Ente schedatore	S234
AUTH - Codice identificativo	TL000003
AUTN - Nome scelto di	

persona o ente	Caprioli Giovanni
AUTP - Tipo intestazione	P
AUTA - Indicazioni cronologiche	1878/ 1962
AUTR - Ruolo	fotografo principale
AUTM - Motivazione/fonte	bibliografia
AUTZ - Note	Majoli 2008
AUT - AUTORE/RESPONSABILITA'	
AUTJ - Ente schedatore	S234
AUTH - Codice identificativo	TL000004
AUTN - Nome scelto di persona o ente	Ongaro Massimiliano
AUTP - Tipo intestazione	P
AUTA - Indicazioni cronologiche	1858/ 1924
AUTR - Ruolo	Ideatore
AUTM - Motivazione/fonte	analisi storica
SG - SOGGETTO	
SGT - SOGGETTO	
SGTI - Identificazione	Danni di guerra - Documentazione - 1 Guerra Mondiale
SGTI - Identificazione	Veneto - Susegana <Treviso>
SGTI - Identificazione	Architettura - Chiese - Chiesa della Visitazione della Beata Vergine Maria
SGTD - Indicazioni sul soggetto	Susegana: Chiesa della Visitazione della Beata Vergine Maria. Veduta dall'esterno della navata danneggiata dai bombardamenti.
SGL - TITOLO	
SGLA - Titolo attribuito	Susegana. Chiesa.
SGLS - Specifiche titolo	Manoscritto nel registro inventariale
DT - CRONOLOGIA	
DTZ - CRONOLOGIA GENERICA	
DTZG - Fascia cronologica/periodo	XX
DTS - CRONOLOGIA SPECIFICA	
DTSI - Da	1918/12/01
DTSV - Validità	post
DTSF - A	1919/01/31
DTSL - Validità	ante

DTM - Motivazione/fonte	fonte archivistica
LR - LUOGO E DATA DELLA RIPRESA	
LRC - LOCALIZZAZIONE	
LRCS - Stato	ITALIA
LRCR - Regione	Veneto
LRCP - Provincia	TV
LRCC - Comune	Susegana
LRO - Occasione	Campagna di rilevamento dei danni causati dalla Grande Guerra
LRD - Data della ripresa	1918/12/01-1919/01/31
MT - DATI TECNICI	
MTX - Indicazione di colore	BN
MTC - MATERIA E TECNICA	
MTCM - Materia	vetro
MTCT - Tecnica	gelatina bromuro d'argento
MIS - MISURE	
MISP - Riferimento alla parte	Supporto primario
MISZ - Tipo di misura	altezzaxlunghezza
MISU - Unità di misura	mm
MISM - Valore	100x150
CO - CONSERVAZIONE E INTERVENTI	
STC - STATO DI CONSERVAZIONE	
STCC - Stato di conservazione	discreto
STCS - Specifiche	ossidazione
RST - INTERVENTI	
RSTI - Tipo intervento	pulitura meccanica, condizionamento
RSTD - Riferimento cronologico	1998-2001
RSTT - Descrizione intervento	Pulitura; collocazione della lastra in contenitore PH neutro; scansione digitale.
RSTE - Ente responsabile	Soprintendenza Beni Ambientali e Architettonici per le province di Venezia, Belluno, Padova e Treviso
RSTR - Ente finanziatore/sponsor	Soprintendenza Beni Ambientali e Architettonici per le province di Venezia, Belluno, Padova e Treviso
RSTN	Resini, Daniele
DA - DATI ANALITICI	
	La fotografia in esame appartiene ad un nucleo di fotografie

NSC - Notizie storico-critiche

archivisticamente raggruppato sotto la denominazione "Territori Liberati": si tratta di una campagna realizzata dal Gabinetto Fotografico della Soprintendenza ai Monumenti di Venezia tra il Dicembre 1918 e il mese di Febbraio del 1919 per testimoniare i danni causati dalla Grande Guerra agli edifici presenti sul territorio del Veneto orientale e del Friuli, allora sotto la giurisdizione della Soprintendenza veneziana. Incaricato di realizzare le riprese fu Giovanni Caprioli, allora fotografo della Soprintendenza, verosimilmente sotto la supervisione del soprintendente Massimiliano Ongaro, che compare più volte nelle inquadrature accanto agli edifici. La campagna si svolse secondo un preciso percorso, che si snodava lungo l'asse del Piave, in un arco temporale relativamente breve in relazione alle modalità di trasporto dell'epoca e alle tecniche di ripresa, che comportavano l'impiego di un'attrezzatura poco maneggevole, quali cavalletti e supporti di vetro. Gli immobili documentati sono per la maggior parte edifici di culto, ma compaiono anche alcune ville di particolare interesse storico artistico. Numerose immagini confluirono nell'apparato iconografico del volume di Andrea Moschetti "I danni ai monumenti e alle opere d'arte delle Venezie nella guerra mondiale 1915-1918" (Venezia, 1929), conseguendo così una più larga diffusione. La fotografia in oggetto fu inventariata nel Registro Negativi della Soprintendenza ai Monumenti nel mese di Gennaio del 1919: tuttavia, in mancanza di documentazione più precisa relativa alla sua esecuzione, si preferisce fornire per la ripresa una datazione compresa tra l'inizio della campagna fotografica sui Territori Liberati e la data indicata nel registro.

TU - CONDIZIONE GIURIDICA E PROVVEDIMENTI DI TUTELA**CDG - CONDIZIONE GIURIDICA**

CDGG - Indicazione generica	proprietà Stato
CDGS - Indicazione specifica	Soprintendenza Belle Arti e Paesaggio per le province di Venezia, Belluno, Padova e Treviso
CDGI - Indirizzo	Venezia, Santa Croce, 770
BPT - Provvedimenti di tutela - sintesi	no

DO - DOCUMENTAZIONE**FTA - DOCUMENTAZIONE FOTOGRAFICA**

FTAN - Codice identificativo	00346846
FTAX - Genere	documentazione allegata
FTAP - Tipo	fotografia digitale (file)
FTAF - Formato	png

FTAE - Ente proprietario	Soprintendenza Belle Arti e Paesaggio per le province di Venezia, Belluno, Padova e Treviso
FTAC - Collocazione	Archivio Fotografico
FTAK - Nome file originale	00346846.jpg
FNT - FONTI E DOCUMENTI	
FNTI - Codice identificativo	TL000002
FNTX - Genere	documentazione allegata
FNTP - Tipo	registro inventariale
FNTR - Formato	pdf
FNTT - Denominazione/titolo	Gabinetto fotografico. Protocollo Negativi. 1838 - 6481
FNTD - Riferimento cronologico	1909-1936
FNTN - Nome archivio	Soprintendenza Belle Arti e Paesaggio per Venezia e Laguna
FNTS - Collocazione	Archivio Negativi
FNTK - Nome file originale	registro.pdf
BIB - BIBLIOGRAFIA	
BIBR - Abbreviazione	MAJOLI 2008
BIBJ - Ente schedatore	S234
BIBH - Codice identificativo	TL000002
BIBX - Genere	bibliografia specifica
BIBF - Tipo	contributo in miscellanea
BIBM - Riferimento bibliografico completo	Majoli Luca, Fotografie della Grande Guerra: fonte storica, oggetto di tutela, strumento per la tutela, in La memoria della Prima Guerra Mondiale: il patrimonio storico-artistico tra tutela e valorizzazione, a cura di Anna Maria Spiazzi, Chiara Rigoni, Monica Pregnotato, Vicenza, Terra Ferma, 2008, pp. 345-361.
BIB - BIBLIOGRAFIA	
BIBR - Abbreviazione	COSTANZO 2010
BIBJ - Ente schedatore	S234
BIBH - Codice identificativo	TL000003
BIBX - Genere	bibliografia di corredo
BIBF - Tipo	contributo in miscellanea
BIBM - Riferimento bibliografico completo	Costanzo Guglielmo, Archivio Fotografico, la ricomposizione possibile, in Gli Archivi Fotografici delle Soprintendenze. Tutela e storia. Territori veneti e limitrofi, a cura di Anna Maria Spiazzi, Luca Majoli, Corinna Giudici, Crocetta del Montello (TV), Terra Ferma, 2010, pp. 165-173.

AD - ACCESSO AI DATI**ADS - SPECIFICHE DI ACCESSO AI DATI**

ADSP - Profilo di accesso	1
ADSM - Motivazione	scheda contenente dati liberamente accessibili

CM - CERTIFICAZIONE E GESTIONE DEI DATI**CMP - REDAZIONE E VERIFICA SCIENTIFICA**

CMPD - Anno di redazione	1999
CMPN - Responsabile ricerca e redazione	Ballarin, Elisabetta / Resini, Daniele
FUR - Funzionario responsabile	Costanzo, Guglielmo

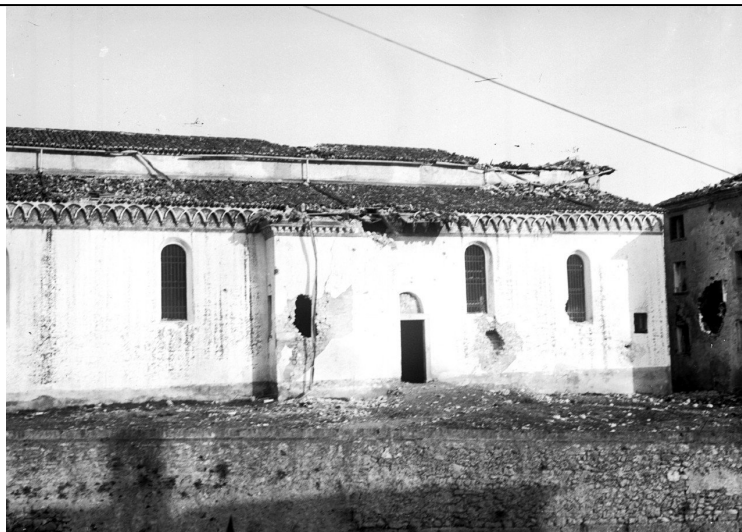
RVM - TRASCRIZIONE PER INFORMATIZZAZIONE

RVMD - Anno di trascrizione/informatizzazione	2016
RVME - Ente/soggetto responsabile	Soprintendenza Belle Arti e Paesaggio per le province di Venezia, Belluno, Padova e Treviso
RVMN - Operatore	Cusumano, Marcella

AGG - AGGIORNAMENTO/REVISIONE

AGGD - Anno di aggiornamento/revisione	2016
AGGE - Ente/soggetto responsabile	Soprintendenza Belle Arti e Paesaggio per le province di Venezia, Belluno, Padova e Treviso
AGGN - Responsabile ricerca e redazione	Cusumano, Marcella
AGGR - Referente verifica scientifica	Pregnoiato, Monica
AGGF - Funzionario responsabile	Majoli, Luca

Entita' multimediali associate



MC - METADATI DI CATALOGAZIONE

FTA - DOCUMENTAZIONE FOTOGRAFICA

FTAP - Tipo	fotografia digitale (file)
FTAE - Ente proprietario	Soprintendenza Belle Arti e Paesaggio per le province di Venezia, Belluno, Padova e Treviso
FTAC - Collocazione	Archivio Fotografico
FTAN - Codice identificativo	00346846
FTAF - Formato	png

MM - METADATI DATO MULTIMEDIALE

MMT - METADATI TECNICI DATO MULTIMEDIALE

MMTO - Nome file originale	00346846.jpg
----------------------------	--------------

Firma